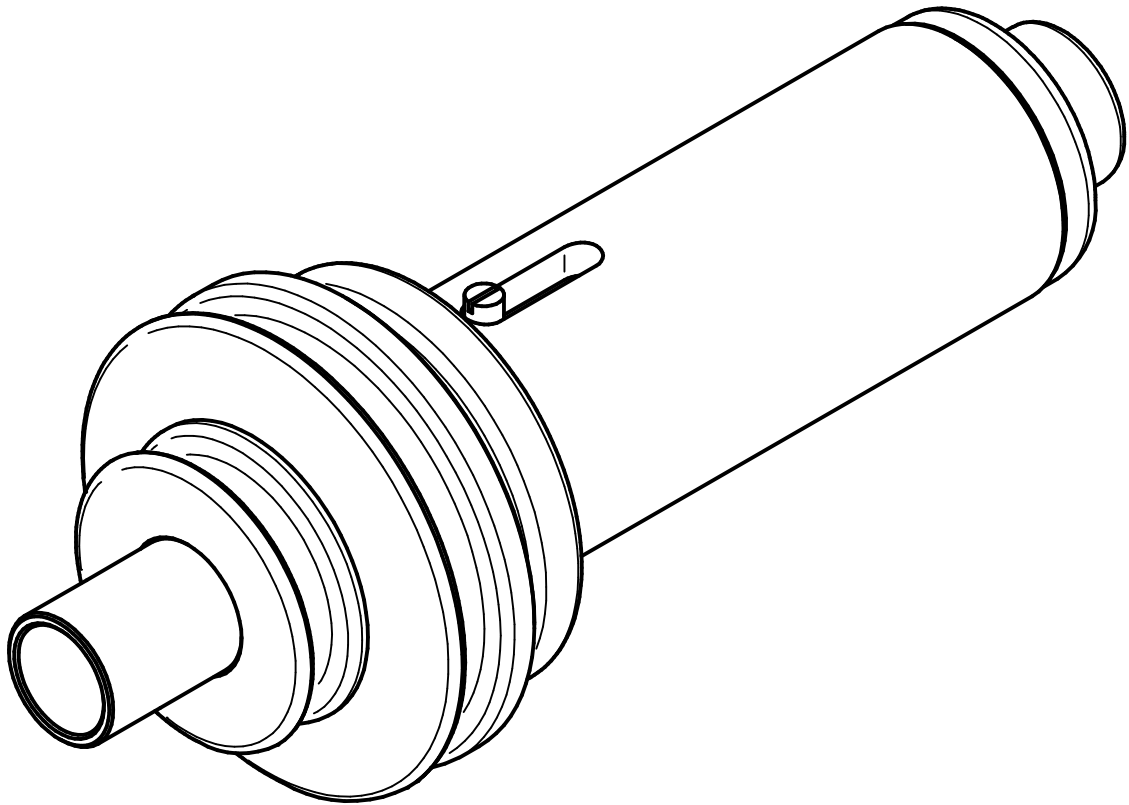
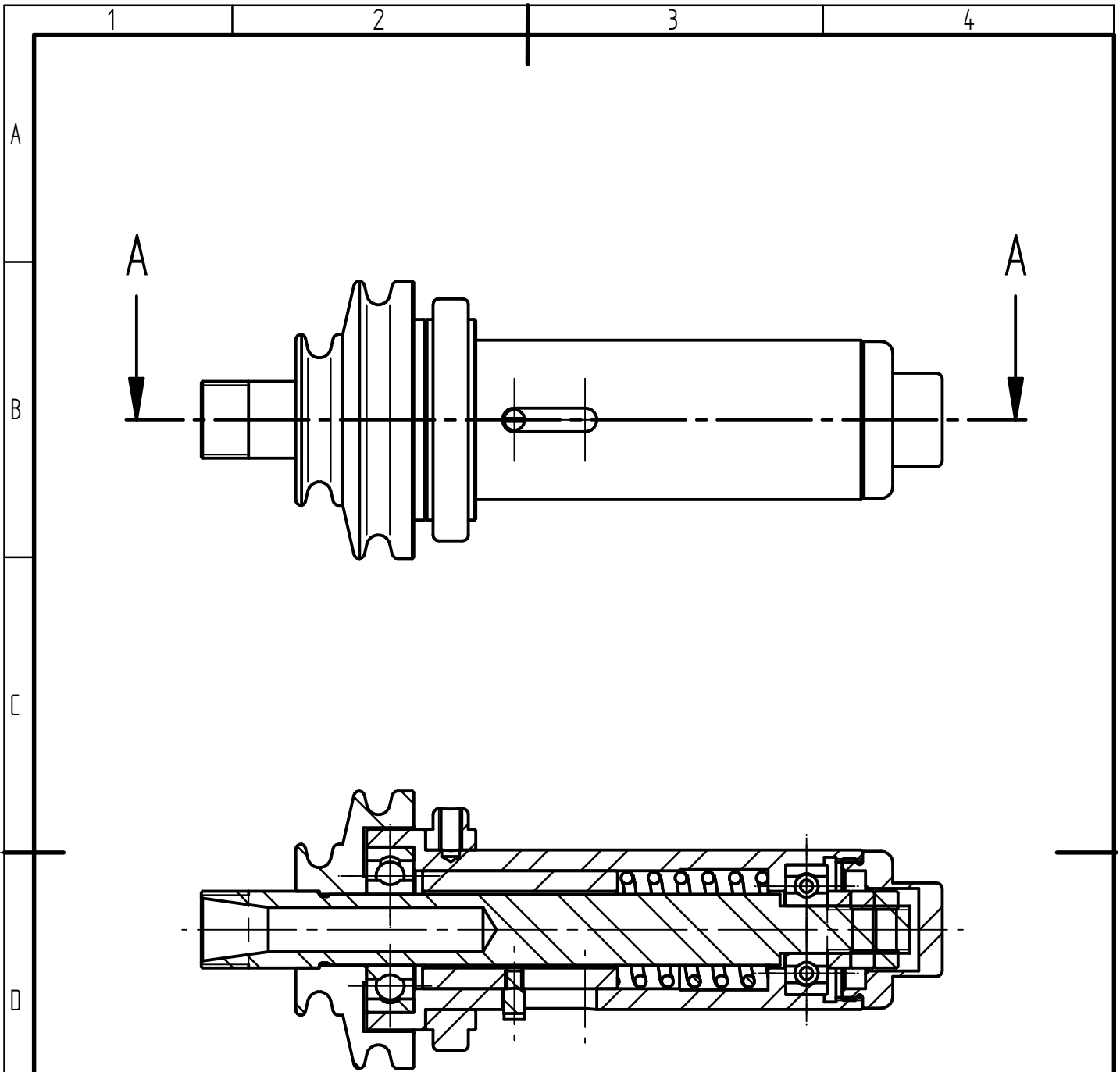


ER11 Fräslager
 Passend für Deckel G1L und G1U

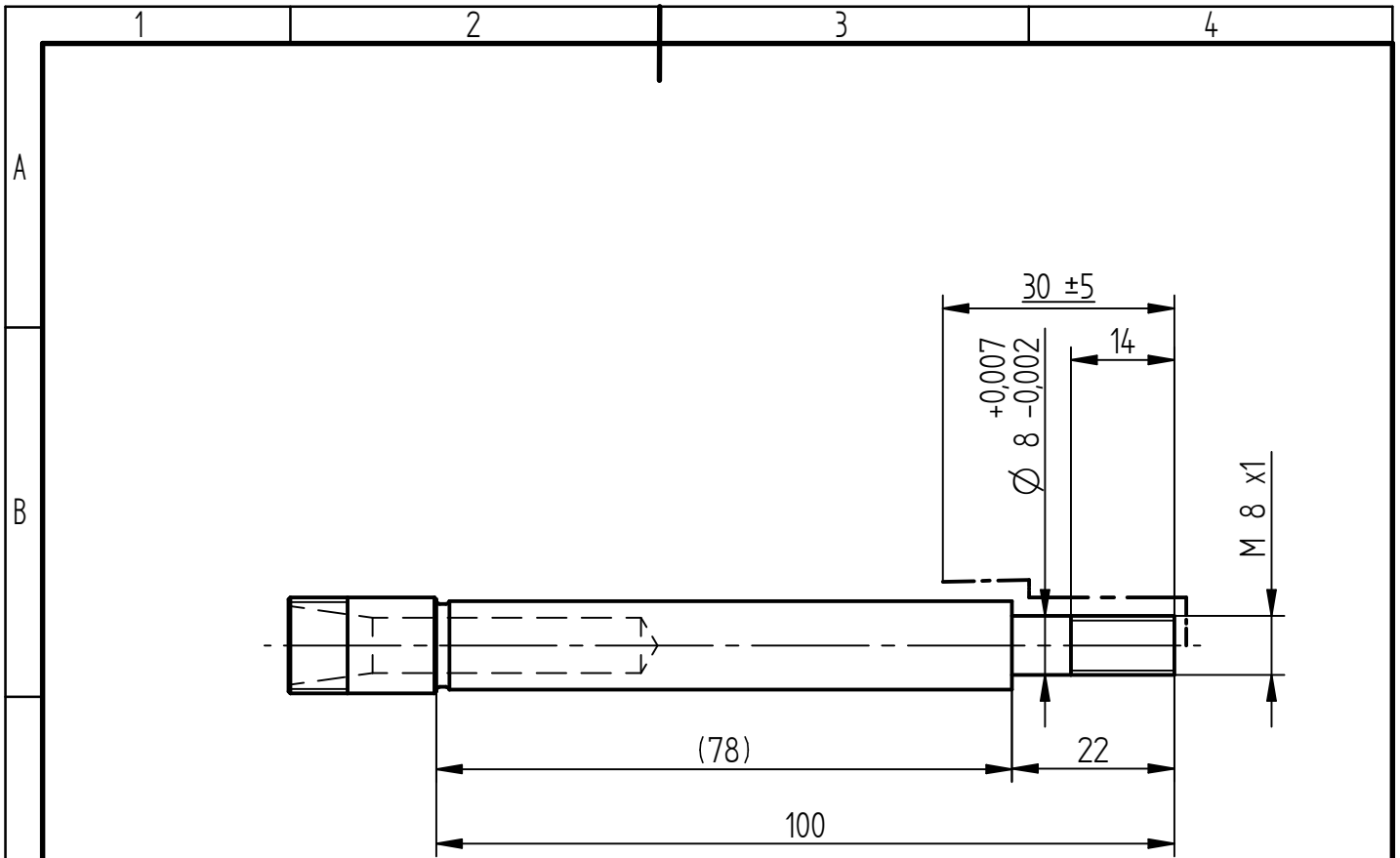


Verwendungsbereich			(ZuLAbw.)	(Oberfläche)	Maßstab 1,5:1	0,506 kg
					(Werkstoff)	
F			Datum	Name	(Benennung) ER11 Fräslager	
			Bearb. 03.09.14	sg		
			Gepr.			
			Norm			
SOLID EDGE					(Zeichnungsnummer)	Blatt 1
						7
Zust.	Änderung	Datum	Name	(Urspr.)	(Ers.f.)	(Ers.d.)



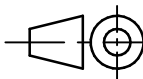
Schnitt A-A

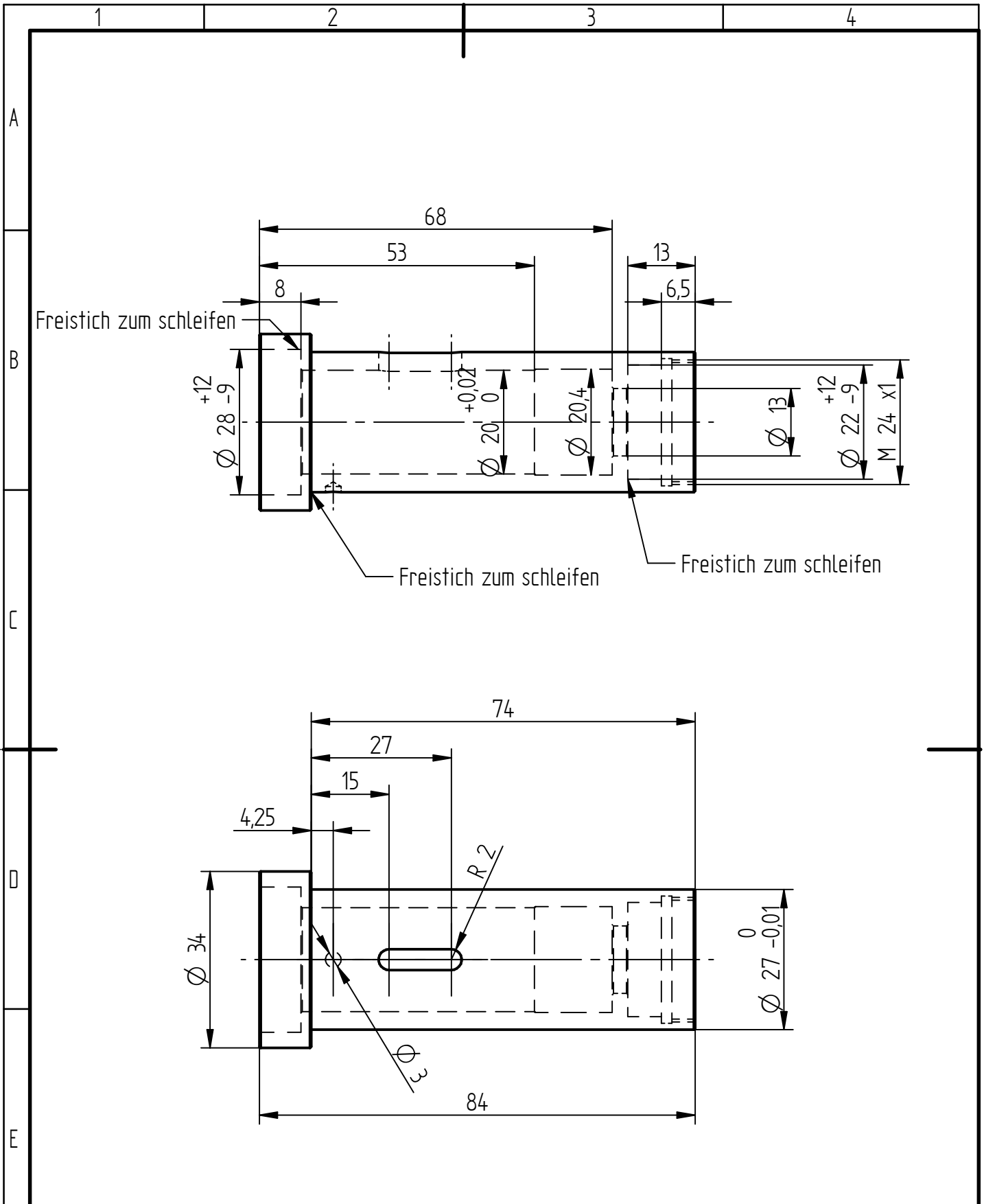
Verwendungsbereich				(ZuLAbw.)	(Oberfläche)	Maßstab 1:1	0,506 kg
						(Werkstoff)	
				Datum	Name	(Benennung)	
				Bearb. 03.09.14	sg	ER11 Fräslager	
				Gepr.			
				Norm			
				(Zeichnungsnummer)			Blatt 2
							7 BL
Zust.	Änderung	Datum	Name	(Urspr.)	(Ers.f.)	(Ers.d.)	

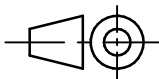


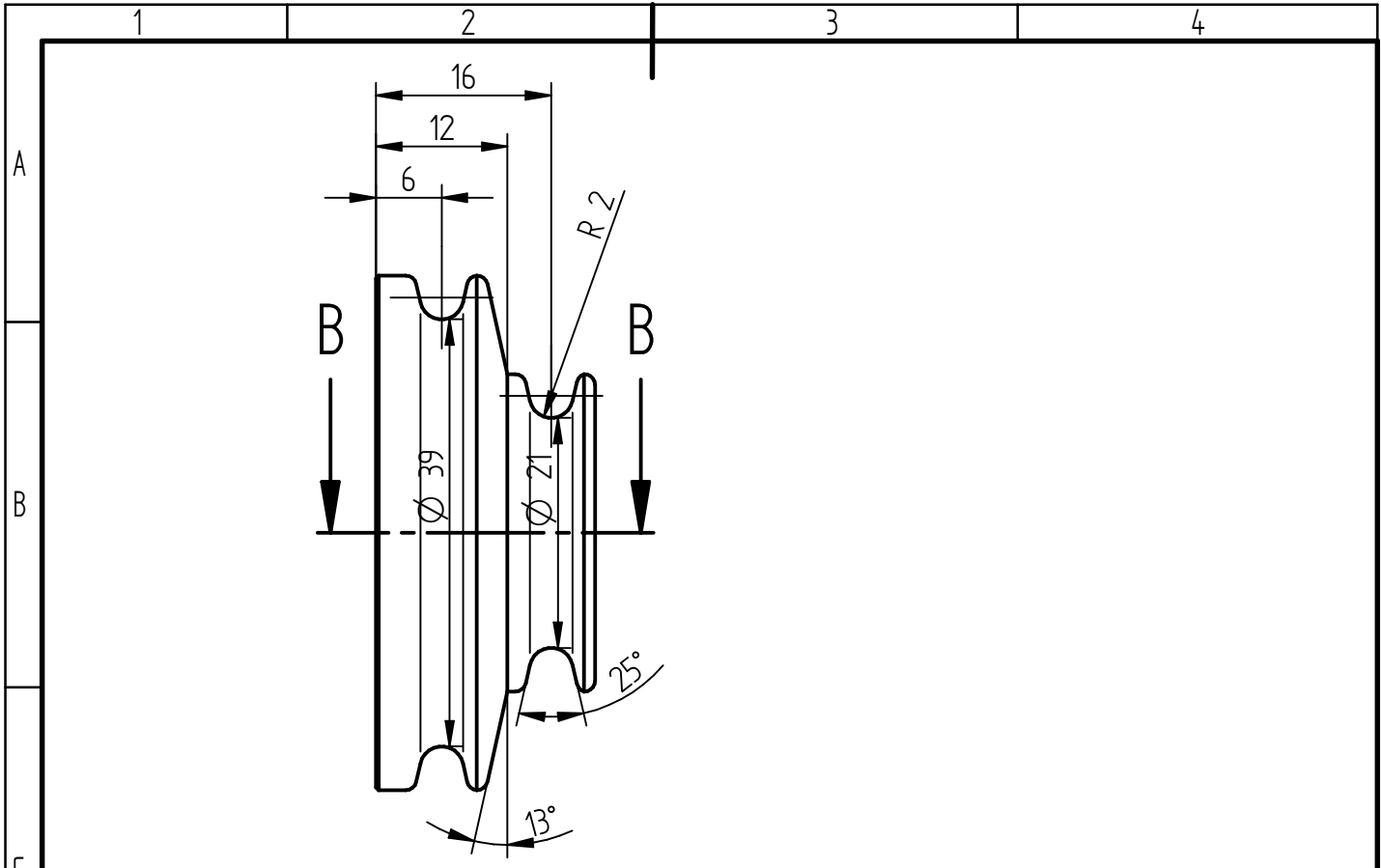
— — — — — angelassen

Gefertigt aus Spannzangenverlängerung ER11 / 12x100mm
 Lieferant: W-Tool

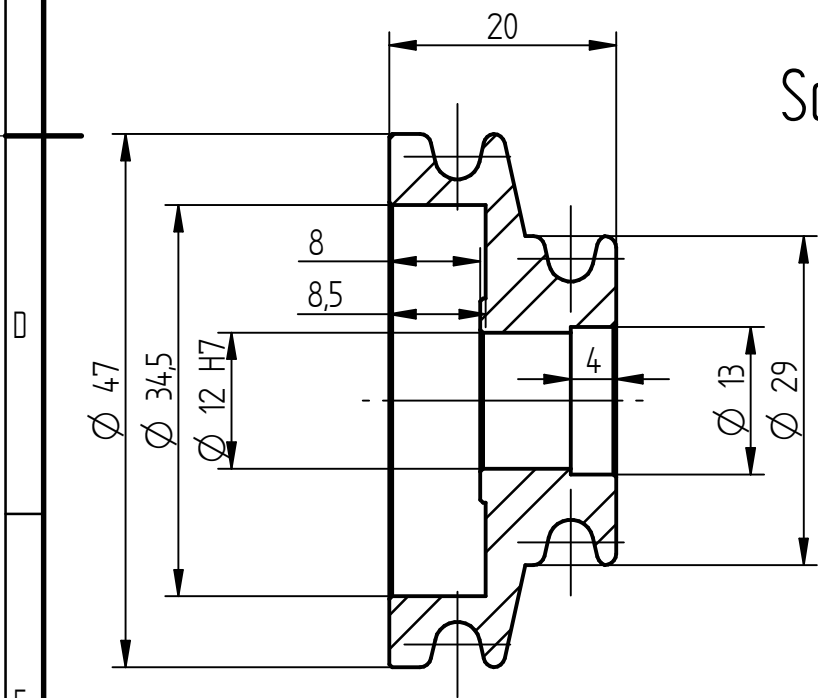
Verwendungsbereich				(ZuLAbw.)	(Oberfläche)	Maßstab 1:1	0,506 kg
						(Werkstoff)	
				Datum	Name	(Benennung)	
				Bearb. 03.09.14	sg	ER11 Fräslager	
				Gepr.			
				Norm			
				(Zeichnungsnummer)			Blatt 3
							7 BL
Zust.	Änderung	Datum	Name	(Urspr.)	(Ers.f.)	(Ers.d.)	



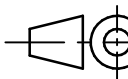
Verwendungsbereich				(Zul.Abw.)	(Oberfläche)	Maßstab 1:1	0,506 kg
						(Werkstoff) C45, ca.55HRc	
				Datum	Name	(Benennung) ER11 Fräslager	
				Bearb. 03.09.14	sg		
				Gepr.			
				Norm			
				(Zeichnungsnummer)			Blatt 4
							7 BL
Zust.	Änderung	Datum	Name	(Urspr.)	(Ers.f.)	(Ers.d.)	

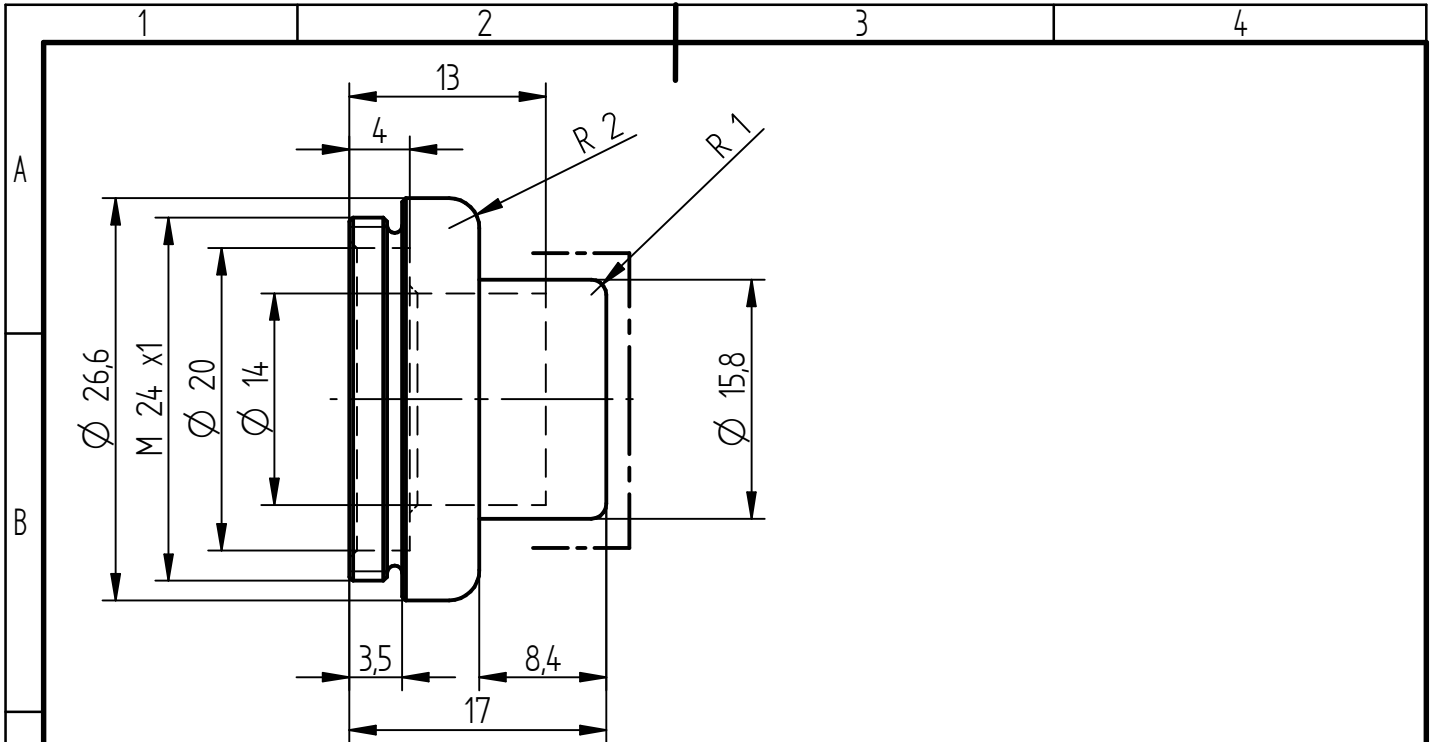


Schnitt B-B

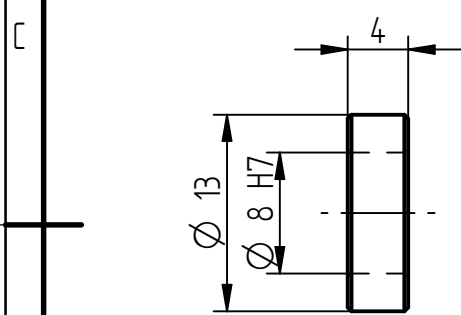


Unbemaßte Radien R1

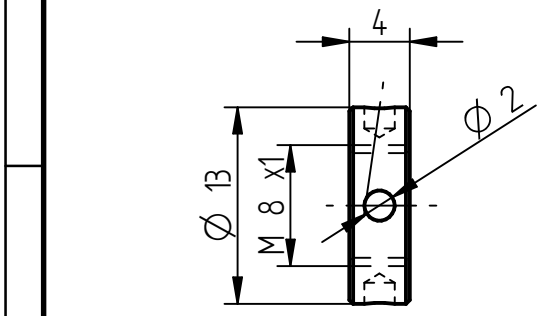
Verwendungsbereich				(Zul.Abw.)	(Oberfläche)	Maßstab 1,5:1	0,506 kg
						(Werkstoff) 9SMn28k	
				Datum	Name	(Benennung) ER11 Fräslager	
				Bearb. 03.09.14	sg		
				Gepr.			
				Norm			
				(Zeichnungsnummer)			Blatt 5
							7 BL
Zust.	Änderung	Datum	Name	(Urspr.)	(Ers.f.)	(Ers.d.)	



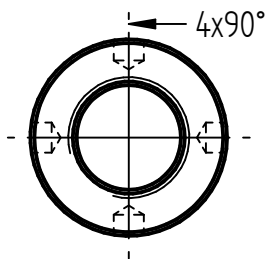
----- Einsatzgehärtet



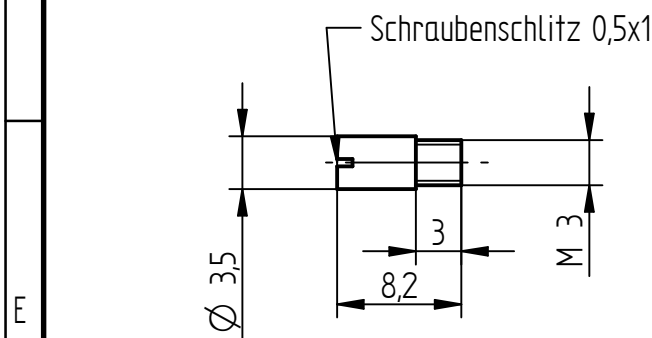
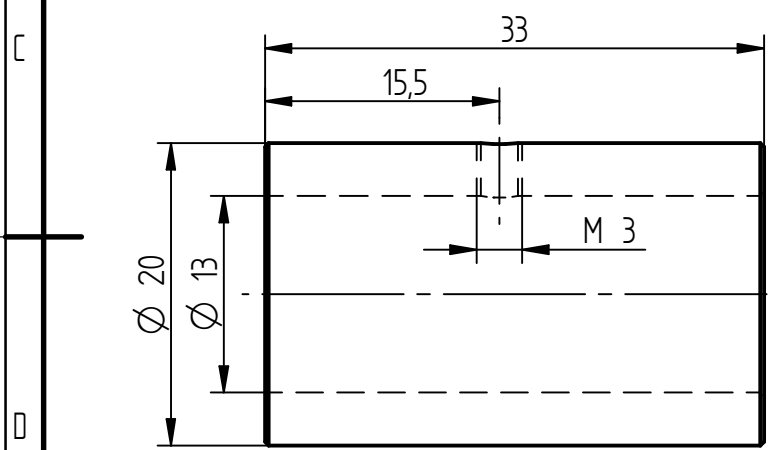
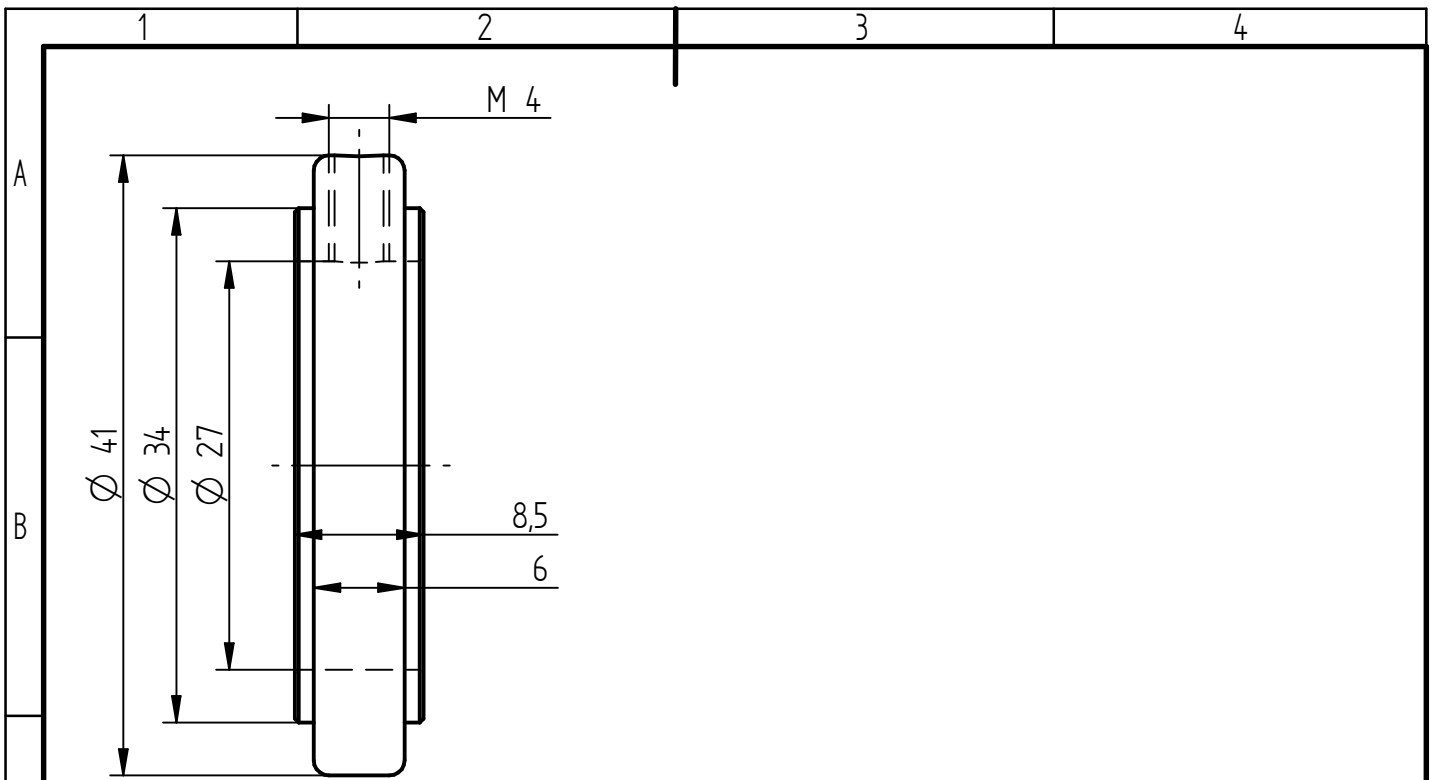
Einsatzgehärtet



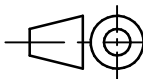

Einsatzgehärtet



Verwendungsbereich		(Zul.Abw.)	(Oberfläche)	Maßstab	2:1	0,506 kg		
				(Werkstoff)	9SMn28k			
F		Datum	Name	(Benennung)				
				Bearb.	03.09.14	sg	ER11 Fräslager	
				Gepr.				
				Norm				
				(Zeichnungsnummer)		Blatt		
						6		
				(Ers.f.)		7		
				(Ers.d.)		BL		



Einsatzgehärtet

Verwendungsbereich			(Zul.Abw.)	(Oberfläche)	Maßstab 2:1	0,506 kg
					(Werkstoff)	
F			Datum	Name	ER11 Fräslager	
			Bearb. 03.09.14	sg		
			Gepr.			
			Norm			
					(Zeichnungsnummer)	Blatt 7
Zust.	Änderung	Datum	Name	(Urspr.)	(Ers.f.)	(Ers.d.)