

1

2

3

4

A

A

B

B

C

C

D

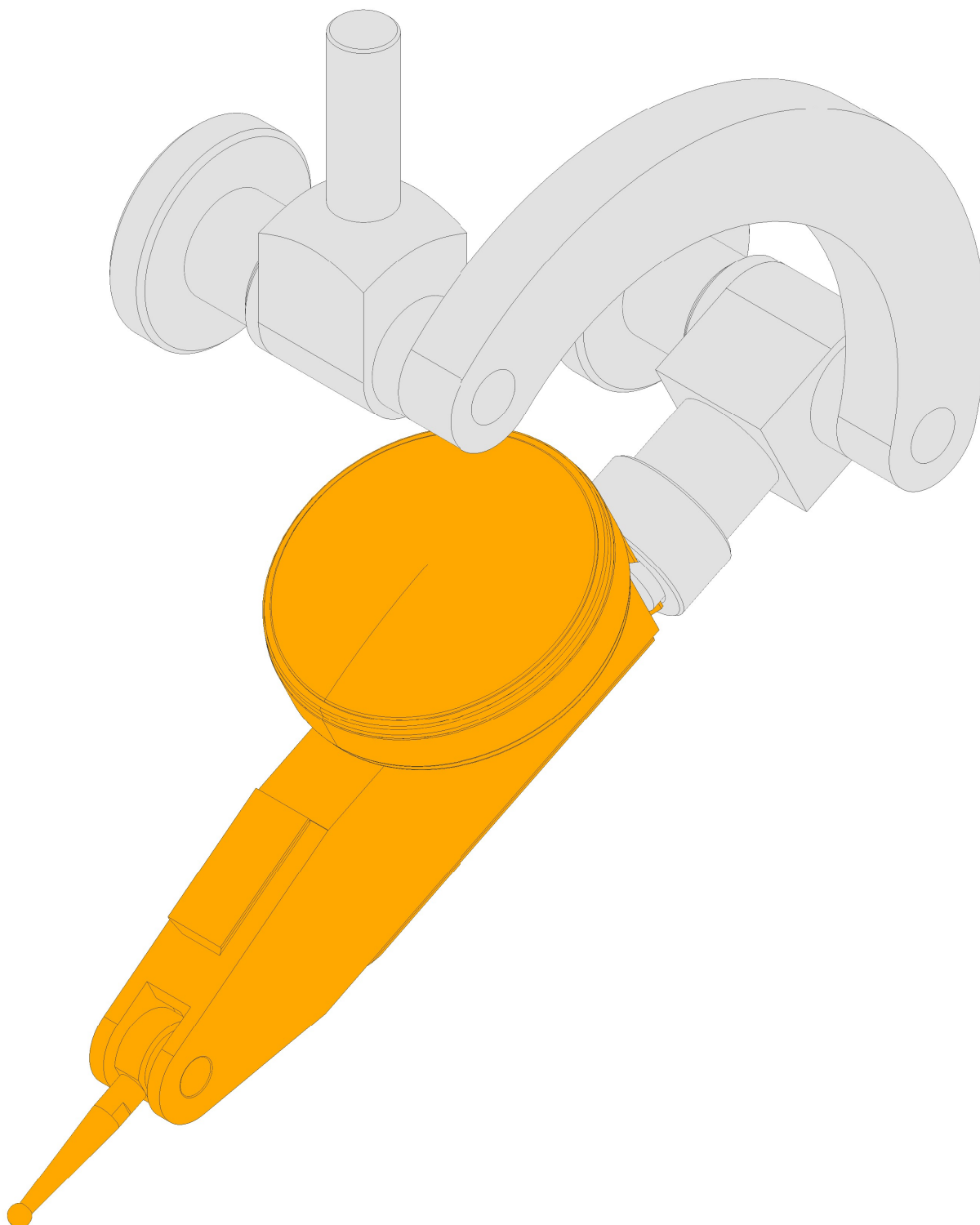
D

E

E

F

F



Allgemeintoleranz: ISO 2768-m

Gebrauch, Vervielfältigung, Reproduktion oder Speicherung dieser Zeichnung nur mit schriftlicher Genehmigung.

Bezeichnung: Messuhrhalter

Material:

Stefan Gotteswinter  
www.gtwr.de

Datum: 04.02.2020

1 von 8

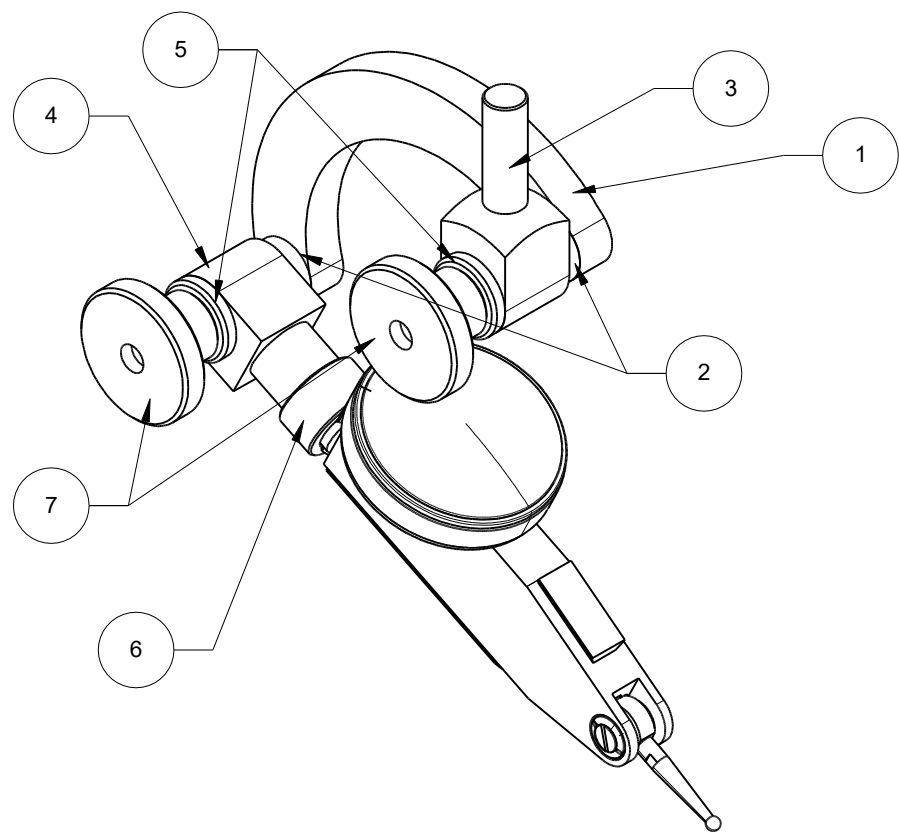
1

2

3

4

Number	Qty	Description
1	1	Arm
2	2	Swivel pin
3	1	Shank
4	1	DTI holder
5	2	Washer
6	1	Clamping nut for DTI
7	2	Nut, knurled



Materials are only recommendations and can be changed to appropriate materials that are available.

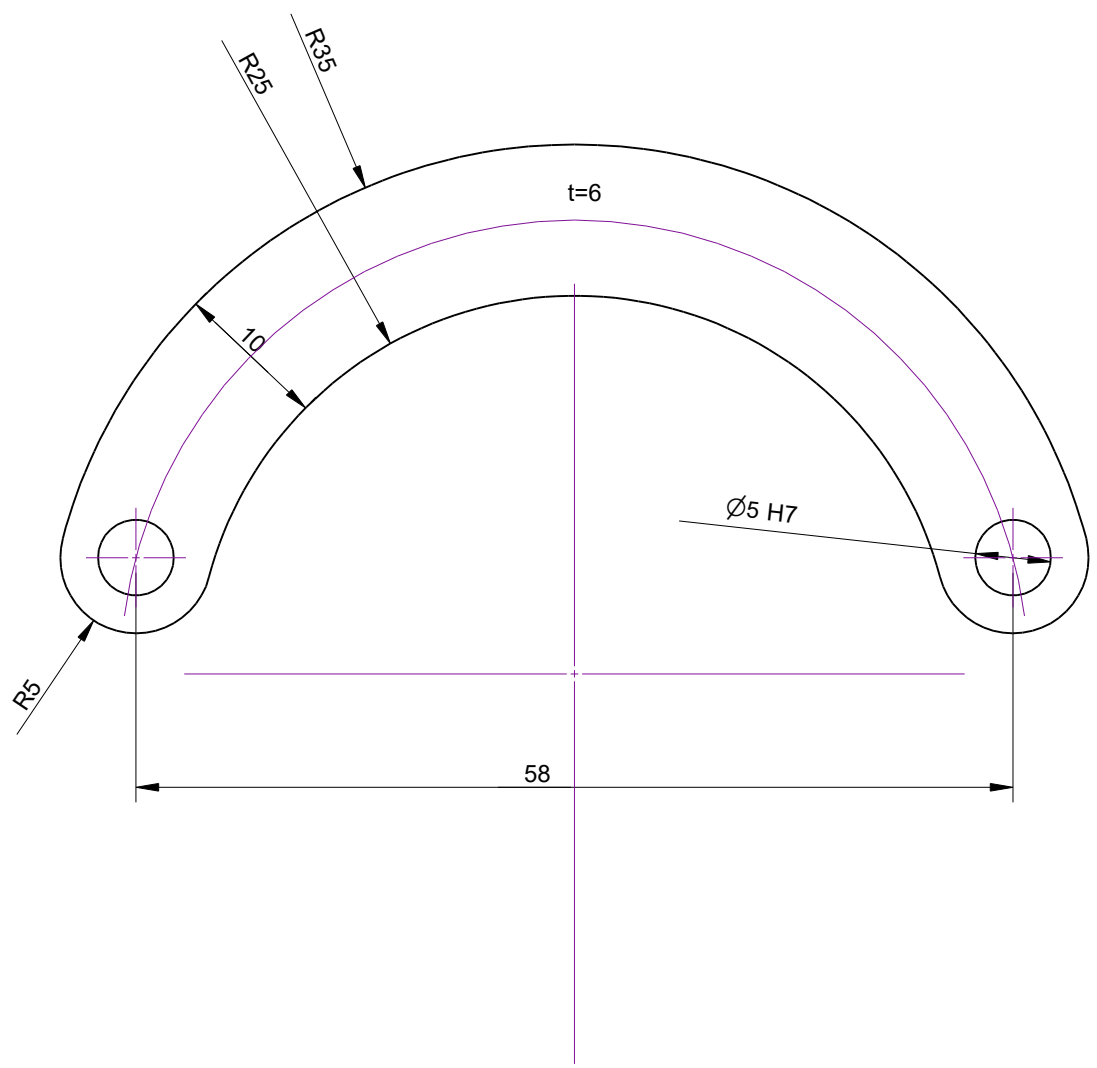
Deburr and round all edges if not stated different.

Black oxide finish is appropriate as a finish

If possible, machine the shank, DTI holder and the swivel pins from toolsteel and harden/temper them to ~55HRC

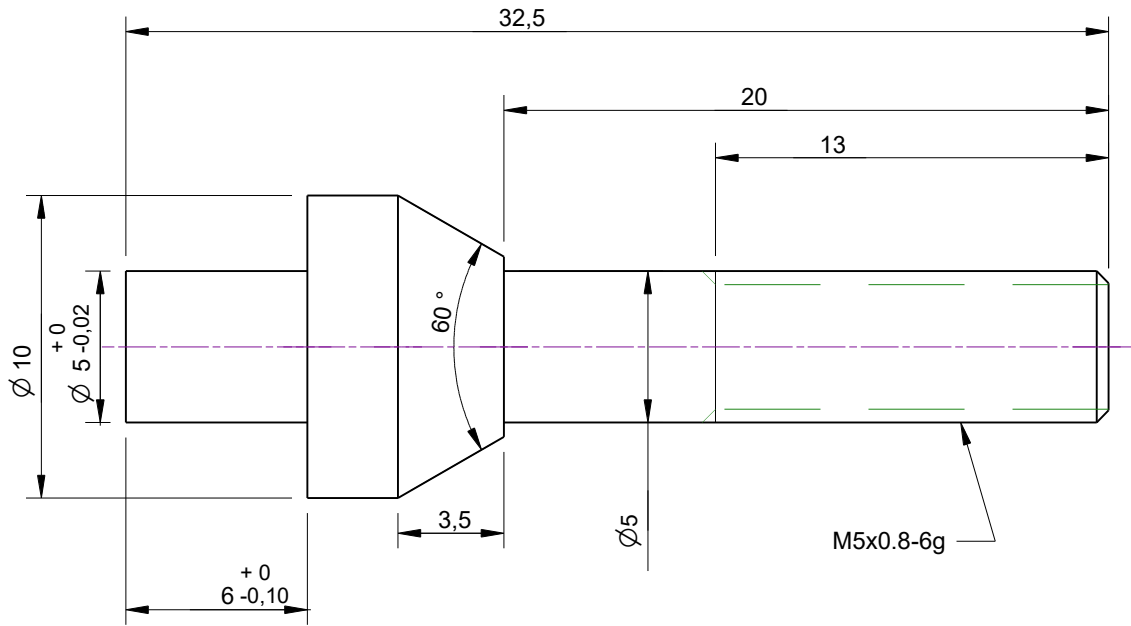
Allgemeintoleranz: ISO 2768-m		Gebrauch, Vervielfältigung, Reproduktion oder Speicherung dieser Zeichnung nur mit schriftlicher Genehmigung.	
Bezeichnung:			
Material:			
Stefan Gotteswinter www.gtwr.de		Datum: 04.02.2020	2 von 8

Arm:  
1x  
Mild steel, cold drawn



Allgemeintoleranz: ISO 2768-m		Gebrauch, Vervielfältigung, Reproduktion oder Speicherung dieser Zeichnung nur mit schriftlicher Genehmigung.	
Bezeichnung: Arm			
Material:			
Stefan Gotteswinter www.gtwr.de		Datum: 04.02.2020	3 von 8

Swivel pin  
 2x  
 115CrV3, "drill rod"



Allgemeintoleranz: ISO 2768-m

Gebrauch, Vervielfältigung, Reproduktion oder Speicherung dieser Zeichnung nur mit schriftlicher Genehmigung.

Bezeichnung: Swivel pin

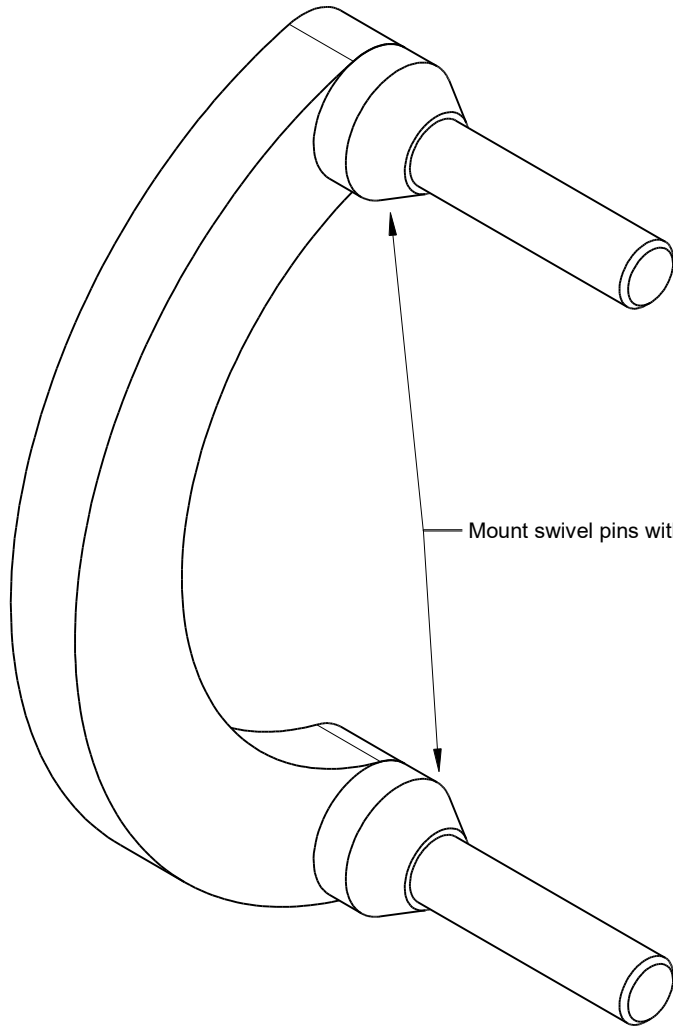
Material:

Stefan Gotteswinter  
 www.gtwr.de

Datum: 04.02.2020

4 von 8

Assembly:



Mount swivel pins with retaining compound (for example: Loctite 648)

Allgemeintoleranz: ISO 2768-m

Gebrauch, Vervielfältigung, Reproduktion oder Speicherung dieser Zeichnung nur mit schriftlicher Genehmigung.

Bezeichnung:

Material:

Stefan Gotteswinter  
www.gtwr.de

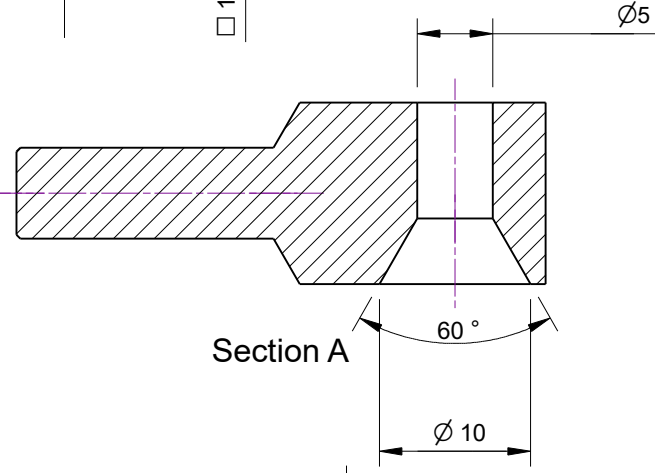
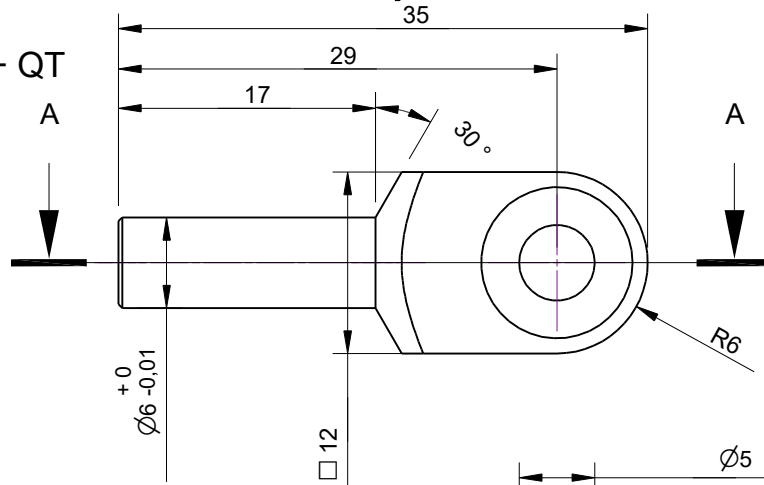
Datum: 04.02.2020

5 von 8

Shank:

1x

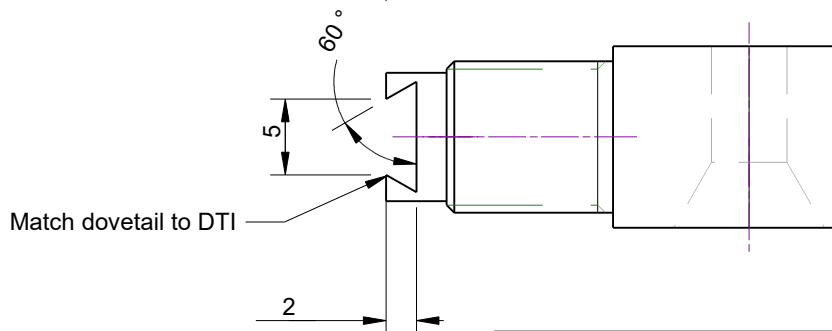
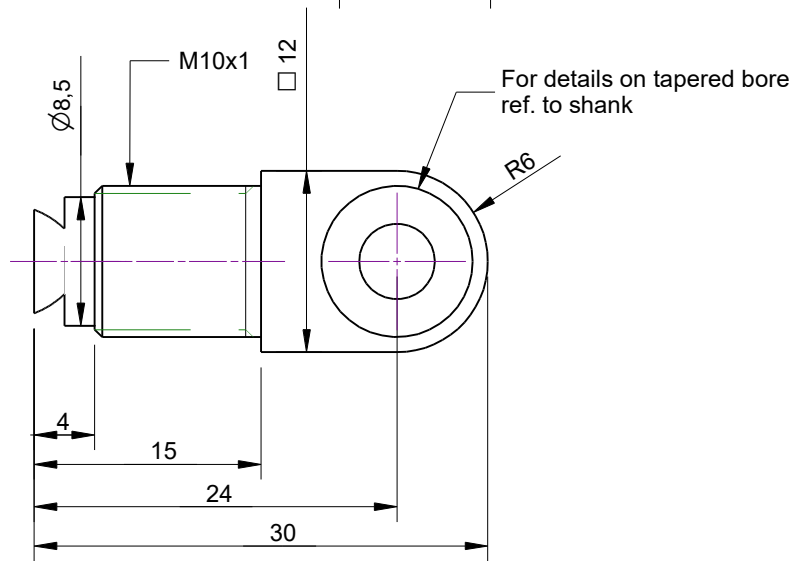
Mat.: 42CrMo4 + QT



DTI holder:

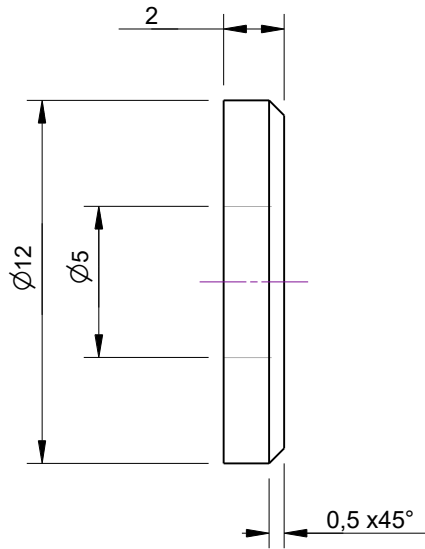
1x

Mat.: 42CrMo4 + QT

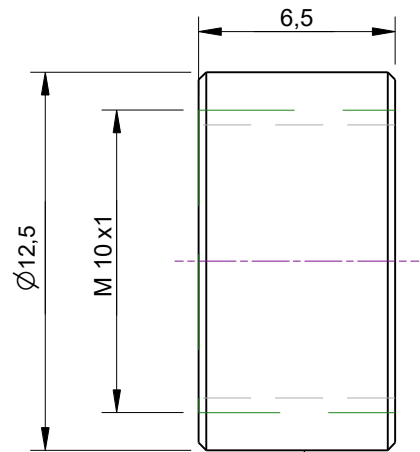


Allgemeintoleranz: ISO 2768-m		Gebrauch, Vervielfältigung, Reproduktion oder Speicherung dieser Zeichnung nur mit schriftlicher Genehmigung.	
Bezeichnung: Shank and DTI holder			
Material:			
Stefan Gotteswiter www.gtwr.de		Datum: 04.02.2020	6 von 8

Washer:  
2x  
Mat.: Bronze

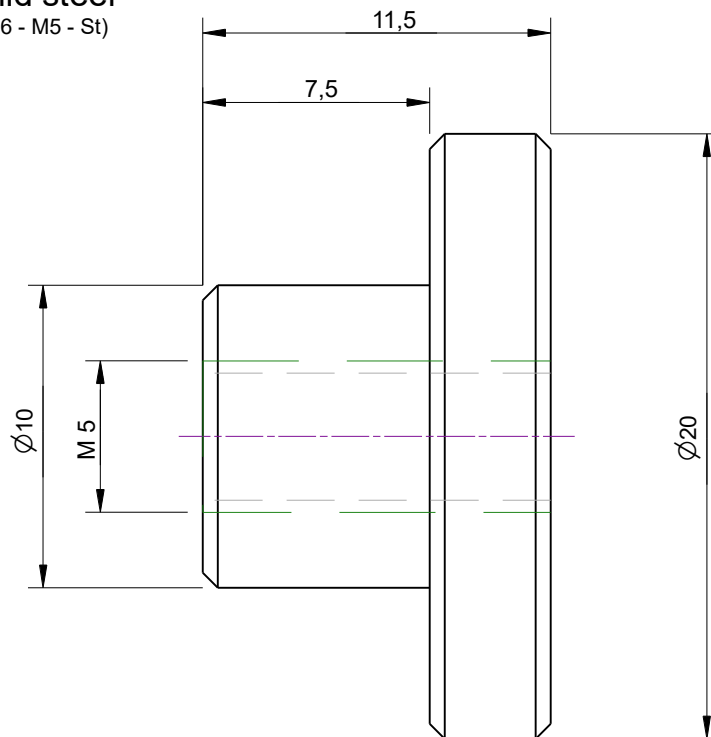


Clamping nut for DTI:  
1x  
Mat.: Freecutting mild steel



Nut, knurled:  
2x  
Mat.: Freecutting mild steel  
(Alternative: Knurled Nut DIN466 - M5 - St)

Knurl, z.B. Form DIN82 - RAA 0,5



Knurl, z.B. Form DIN82 - RAA 0,5

Allgemeintoleranz: ISO 2768-m

Gebrauch, Vervielfältigung, Reproduktion oder Speicherung dieser Zeichnung nur mit schriftlicher Genehmigung.

Bezeichnung: Div. small parts

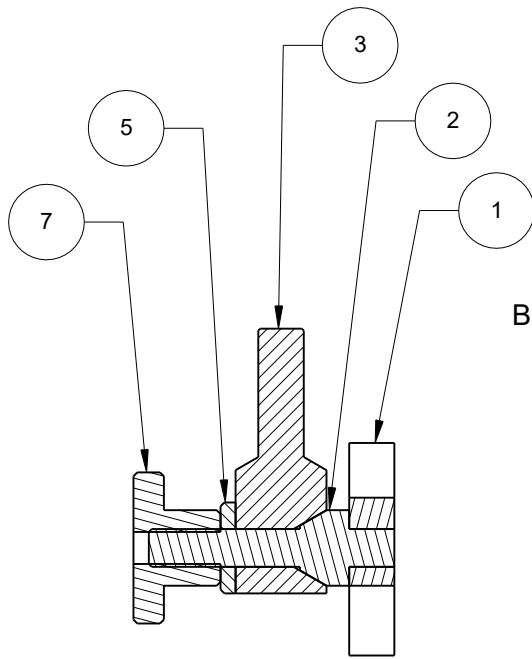
Material:

Stefan Gotteswintner  
www.gtwr.de

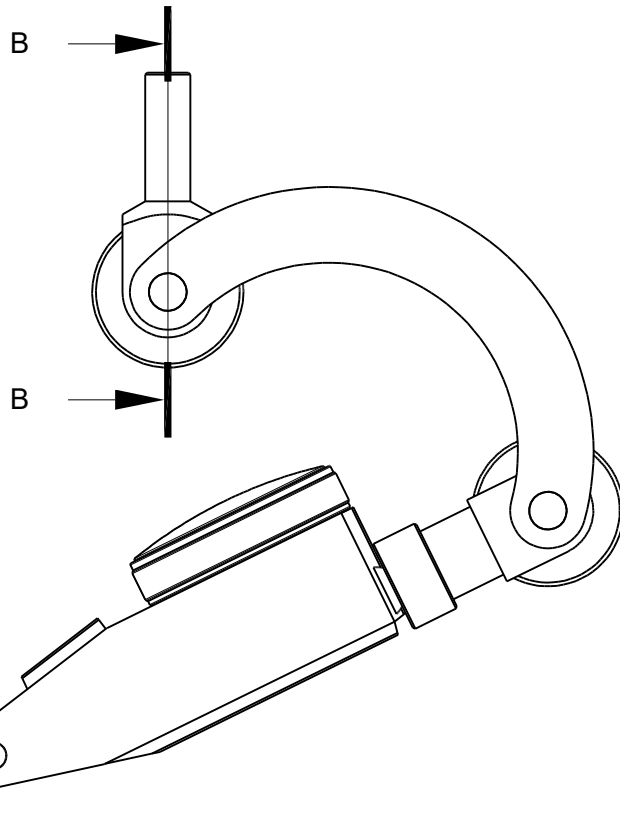
Datum: 04.02.2020

7 von 8

Assembly:



Section B



Allgemeintoleranz: ISO 2768-m

Gebrauch, Vervielfältigung, Reproduktion oder Speicherung dieser Zeichnung nur mit schriftlicher Genehmigung.

Bezeichnung:

Material:

Stefan Gotteswinter  
www.gtwr.de

Datum: 04.02.2020

8 von 8