

1

2

3

4

A

A

B

B

C

C

D

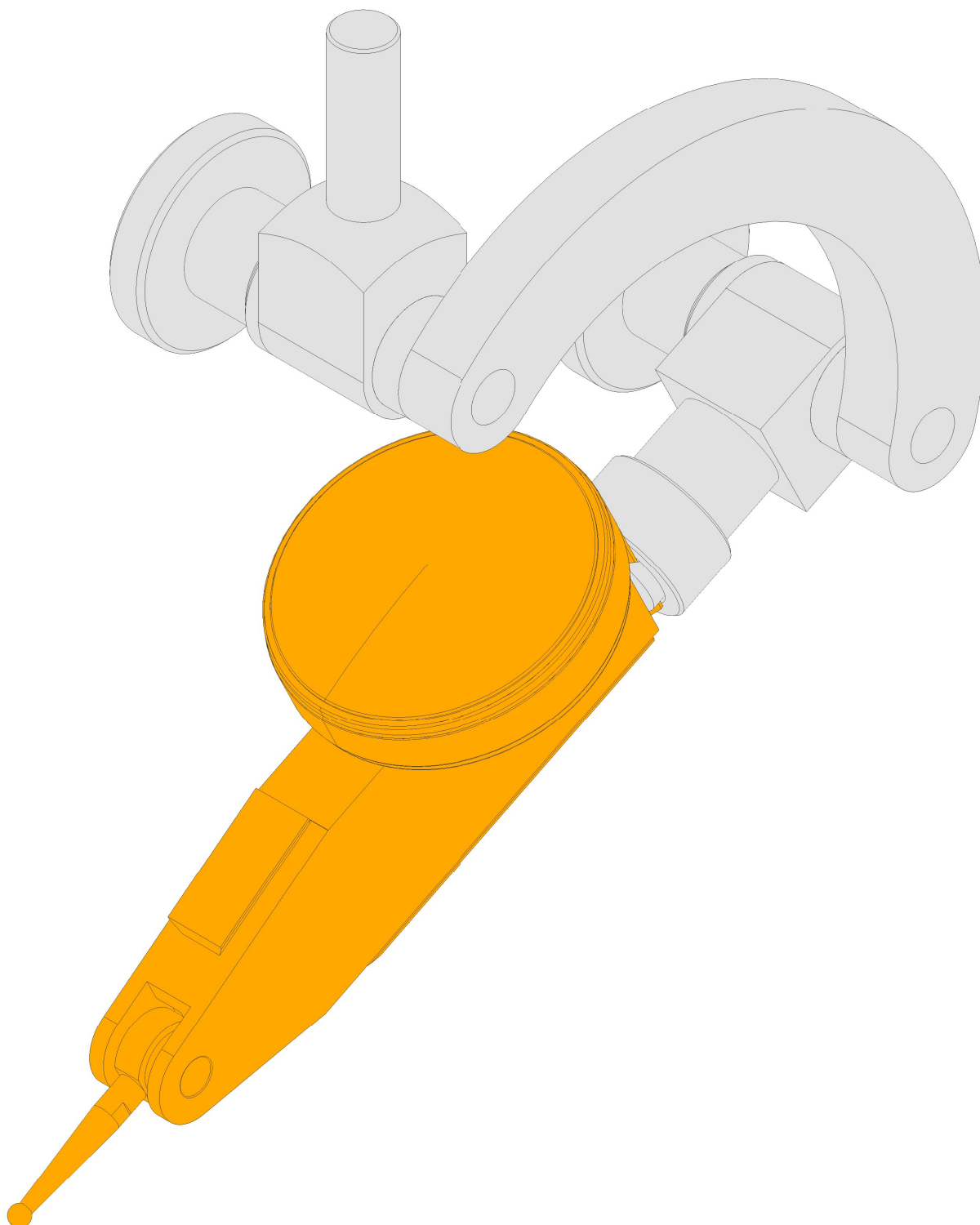
D

E

E

F

F



Allgemeintoleranz: ISO 2768-m

Gebrauch, Vervielfältigung, Reproduktion oder Speicherung dieser Zeichnung nur mit schriftlicher Genehmigung.

Bezeichnung: Messuhrhalter

Material:

Stefan Gotteswinter
www.gtwr.de

Datum: 04.02.2020

1 von 8

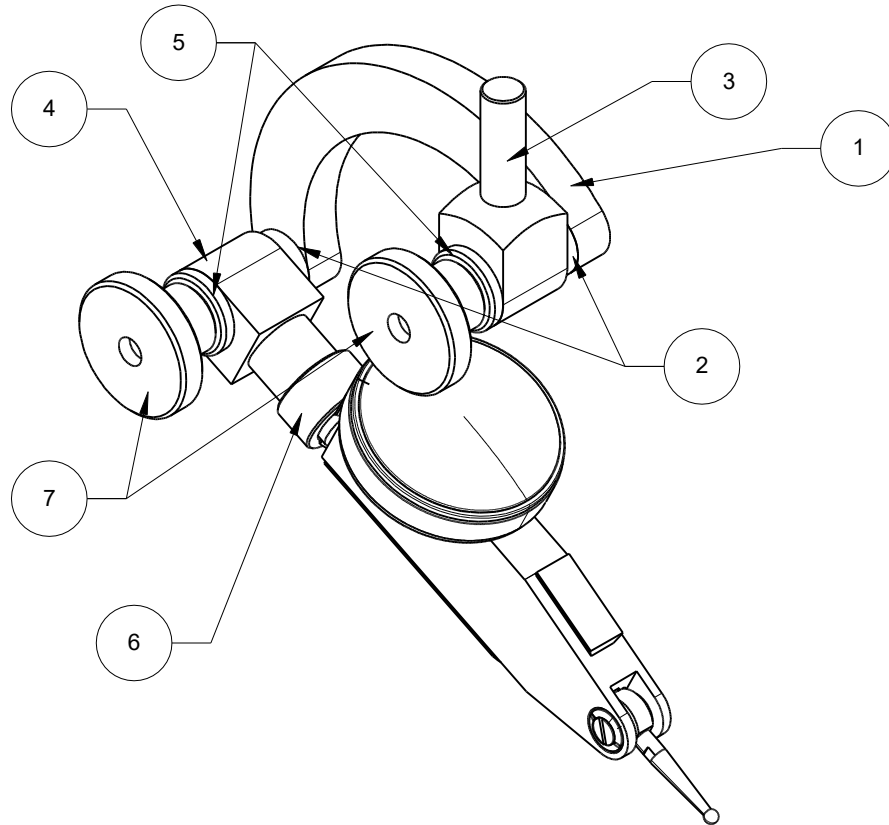
1

2

3

4

Nummer	Anzahl	Bezeichnung
1	1	Buegel
2	2	Schwenkzapfen
3	1	Spannzapfen
4	1	Messuhrhalter
5	2	Beilagscheibe
6	1	Ueberwurfmutter
7	2	Raendelmutter



Materialangaben sind nur Vorschläge und können an vorhandenes, geeignetes Material angepasst werden

Alle Kanten brechen und leicht verrunden sofern nicht anders angegeben

Stahlteile nach dem Fertigstellen ggf. brünnieren

Die Schwenkzapfen, der Messuhrhalter und Spannzapfen können vorteilhaft aus Werkzeugstahl gefertigt und gehärtet werden

Allgemeintoleranz: ISO 2768-m

Gebrauch, Vervielfältigung, Reproduktion oder Speicherung dieser Zeichnung nur mit schriftlicher Genehmigung.

Bezeichnung:

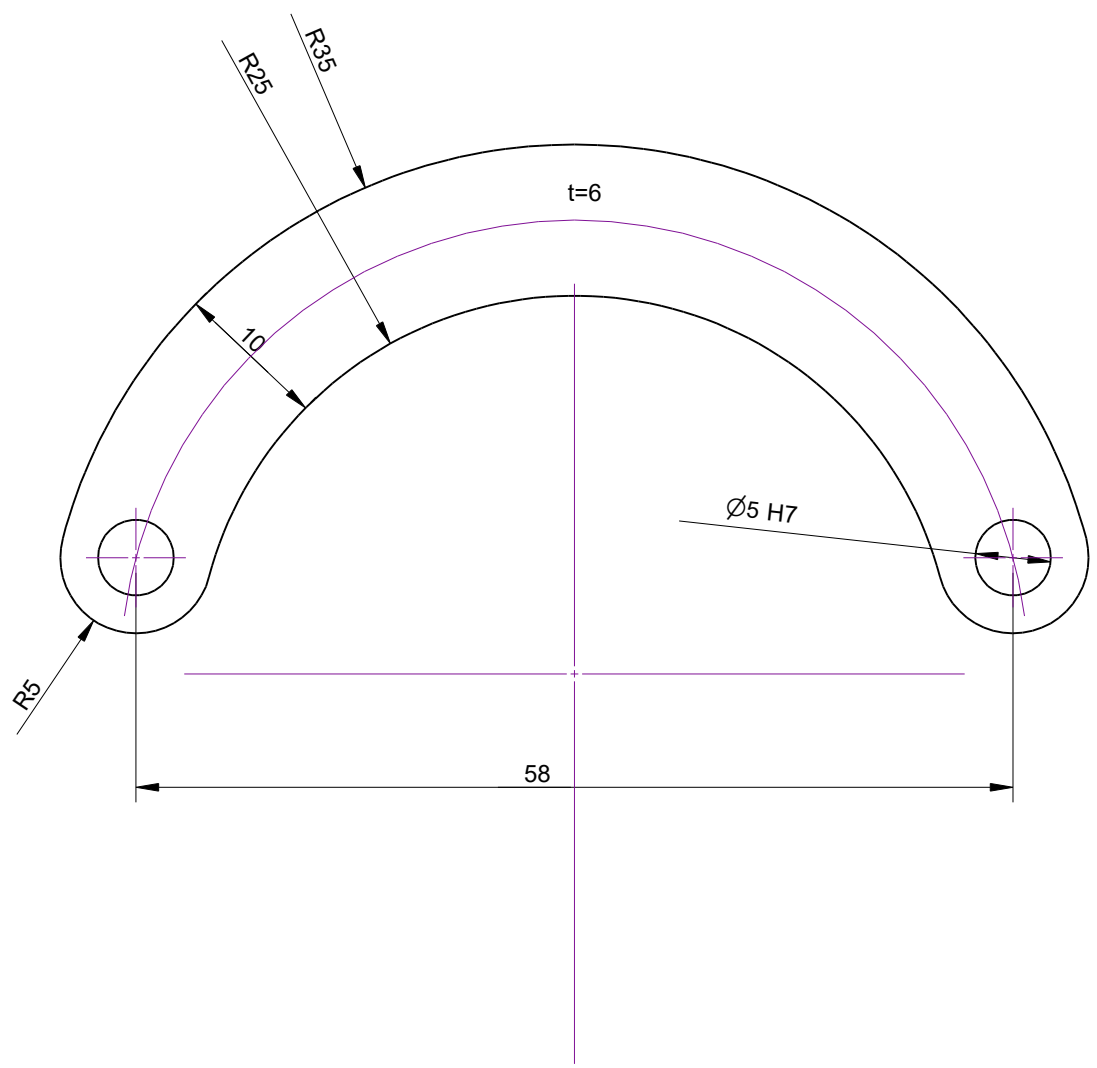
Material:

Stefan Gotteswinter
www.gtwr.de

Datum: 04.02.2020

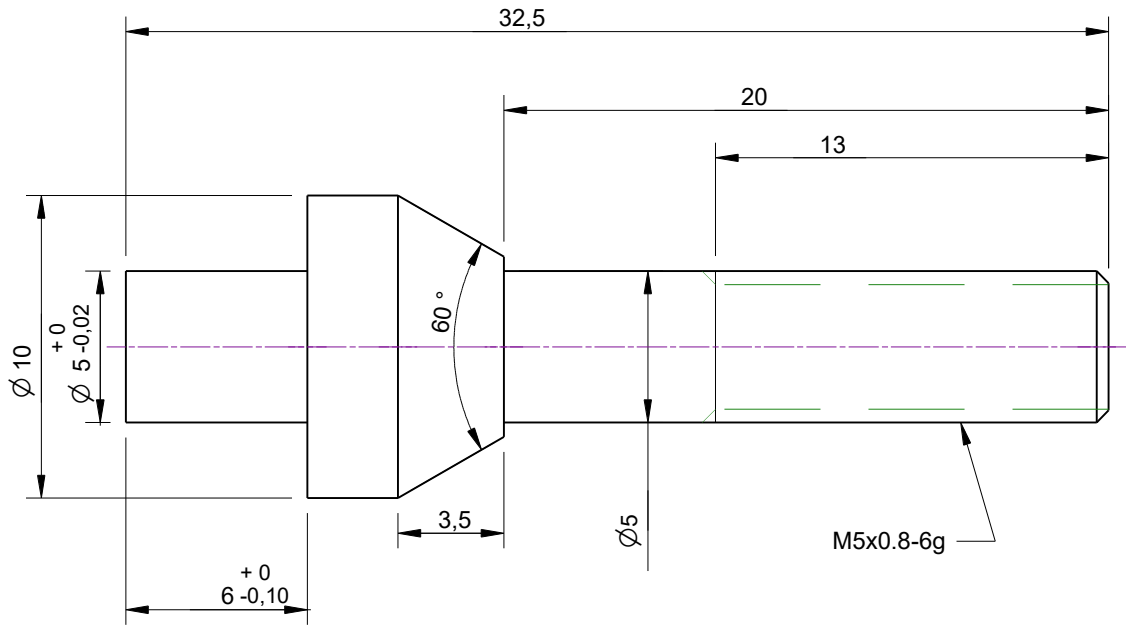
2 von 8

Bügel:
1x
ST37, kaltgezogen



Allgemeintoleranz: ISO 2768-m		Gebrauch, Vervielfältigung, Reproduktion oder Speicherung dieser Zeichnung nur mit schriftlicher Genehmigung.	
Bezeichnung: Bügel			
Material:			
Stefan Gotteswinter www.gtwr.de		Datum: 04.02.2020	3 von 8

Schwenkzapfen:
 2x
 115CrV3, "Silberstahl"



Allgemeintoleranz: ISO 2768-m

Gebrauch, Vervielfältigung, Reproduktion oder Speicherung dieser Zeichnung nur mit schriftlicher Genehmigung.

Bezeichnung: Schwenkzapfen

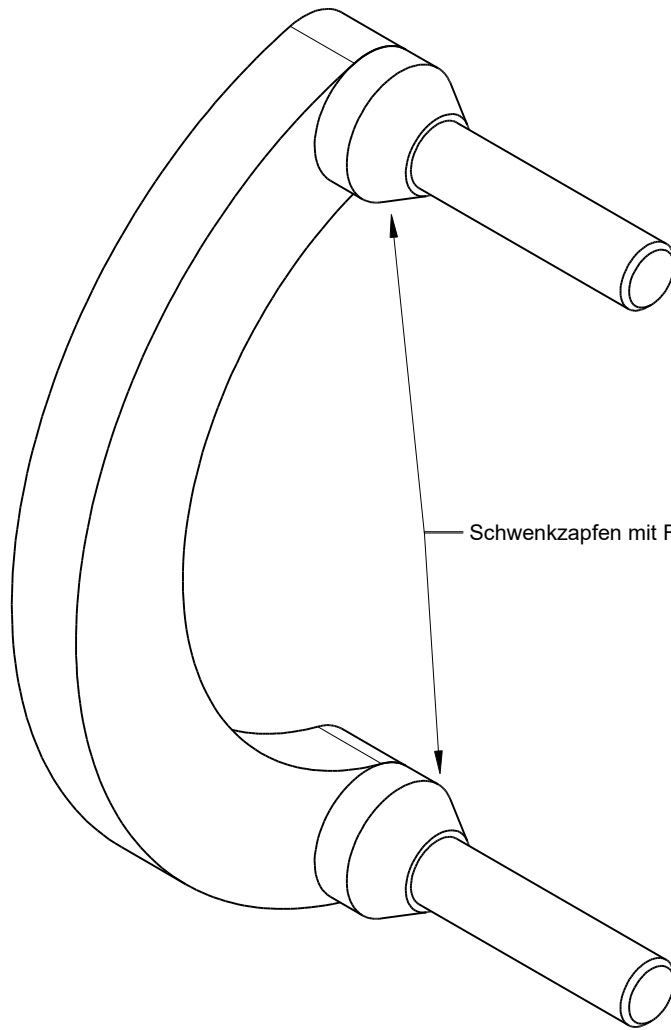
Material:

Stefan Gotteswinter
 www.gtwr.de

Datum: 04.02.2020

4 von 8

Zusammenbau Buegel:



Allgemeintoleranz: ISO 2768-m

Gebrauch, Vervielfältigung, Reproduktion oder Speicherung dieser Zeichnung nur mit schriftlicher Genehmigung.

Bezeichnung: Zusammenbau Buegel

Material:

Stefan Gotteswinter
www.gtwr.de

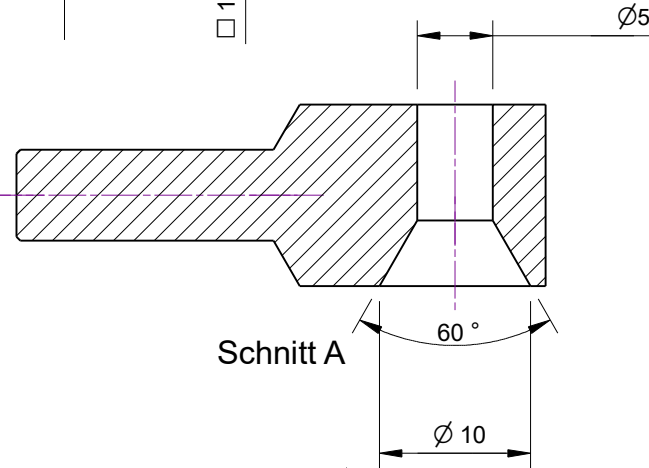
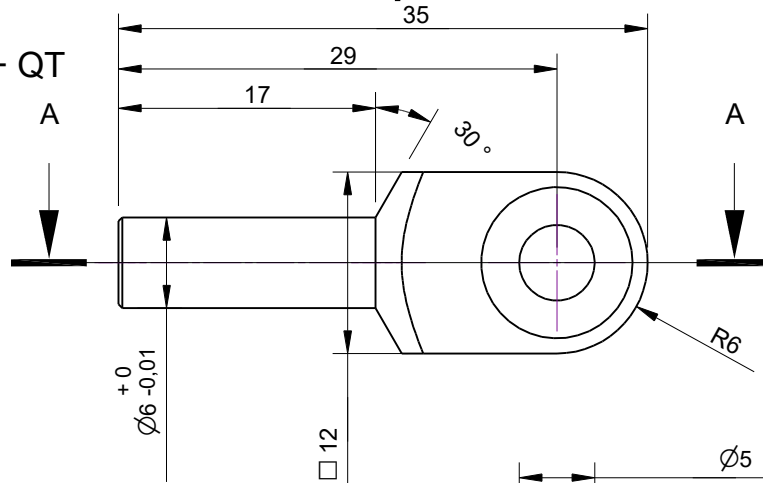
Datum: 04.02.2020

5 von 8

Spannzapfen:

1x

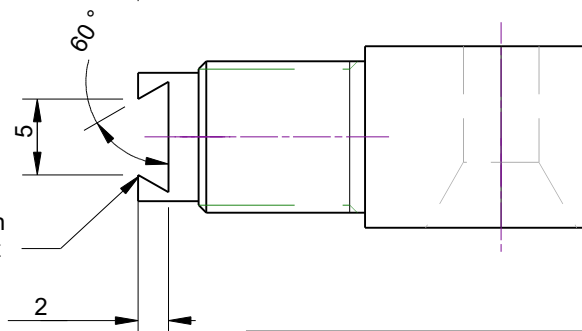
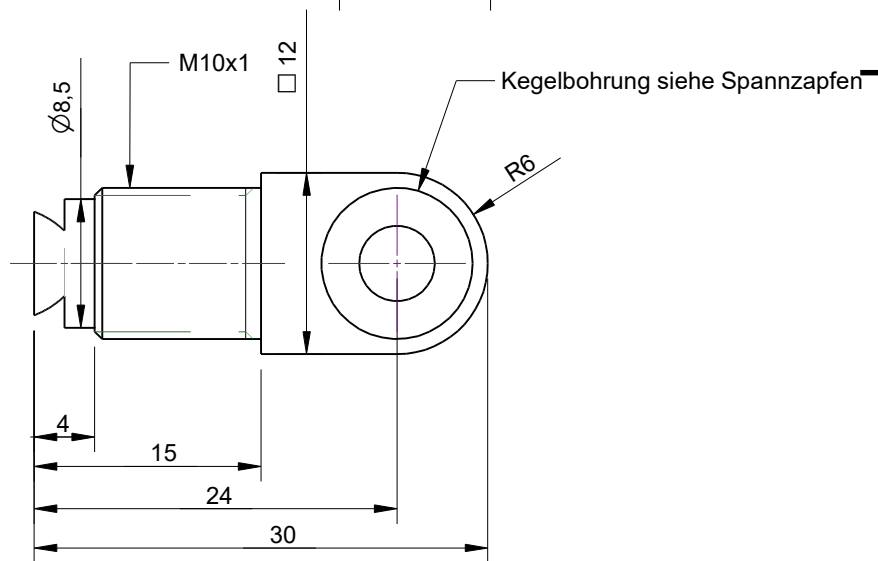
Mat.: 42CrMo4 + QT



Messuhrhalter:

1x

Mat.: 42CrMo4 + QT



Schwabenschwanz an
Fühlerhebelmessgerät
anpassen.

Allgemeintoleranz: ISO 2768-m

Gebrauch, Vervielfältigung, Reproduktion oder Speicherung
dieser Zeichnung nur mit schriftlicher Genehmigung.

Bezeichnung: Spannzapfen und Messuhrhalter

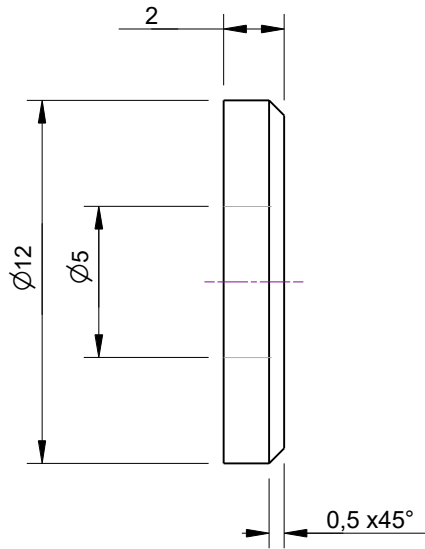
Material:

Stefan Gotteswinter
www.gtwr.de

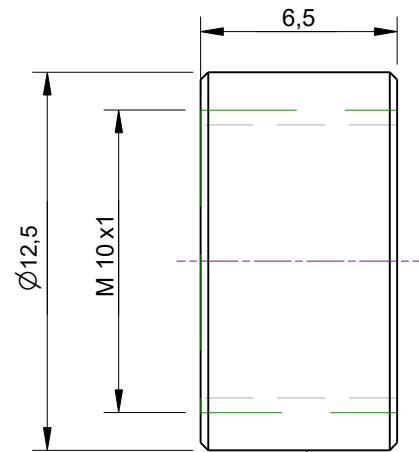
Datum: 04.02.2020

6 von 8

Beilagscheibe:
2x
Mat.: Rotguss RG7

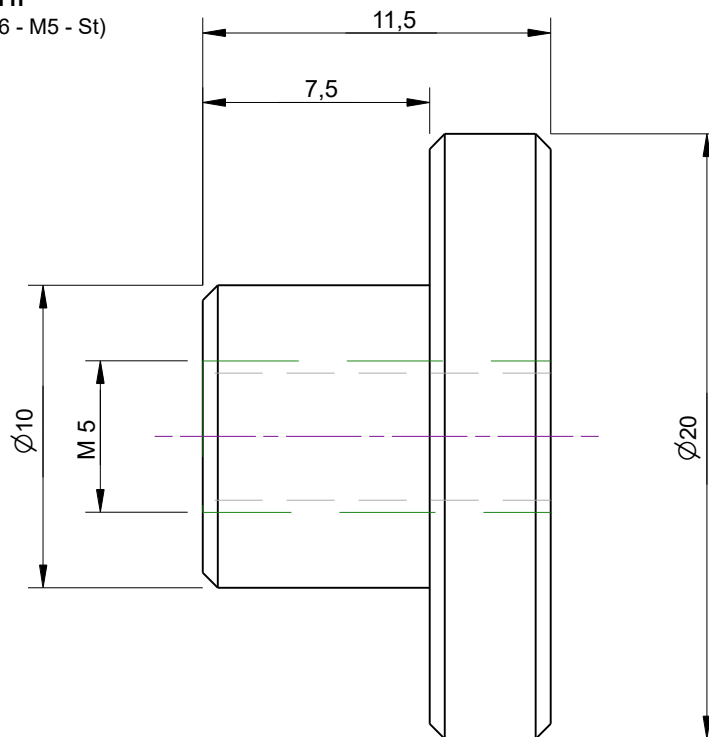


Überwurfmutter:
1x
Mat.: Automatenstahl



Rändelmutter:
2x
Mat.: Automatenstahl
(Alternativ Rändelmutter DIN466 - M5 - St)

Rändeln, z.B. Form DIN82 - RAA 0,5



Rändeln, z.B. Form DIN82 - RAA 0,5

Allgemeintoleranz: ISO 2768-m

Gebrauch, Vervielfältigung, Reproduktion oder Speicherung dieser Zeichnung nur mit schriftlicher Genehmigung.

Bezeichnung: Div. Kleinteile

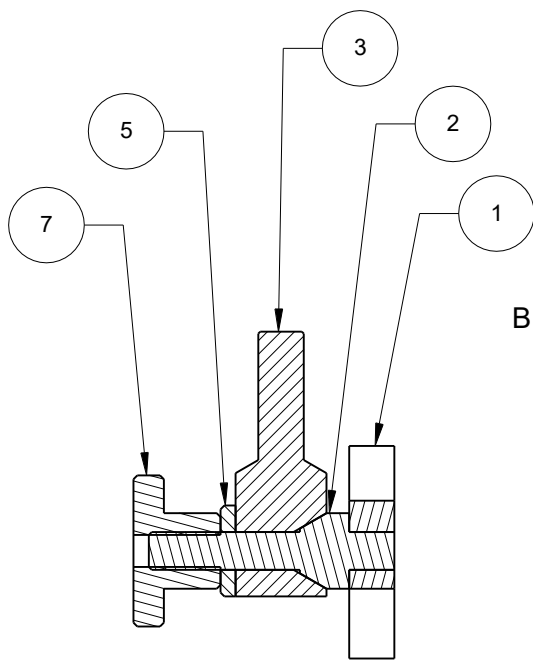
Material:

Stefan Gotteswintner
www.gtwr.de

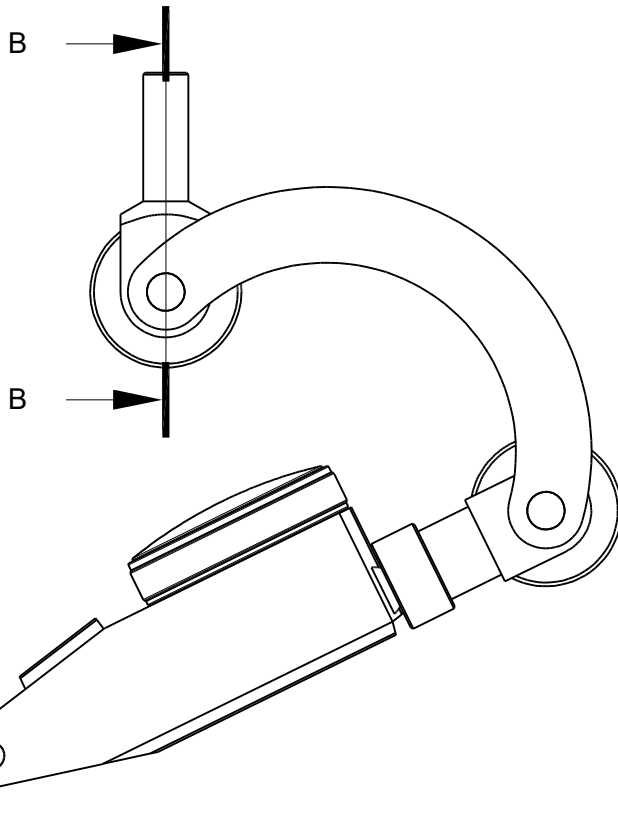
Datum: 04.02.2020

7 von 8

Zusammenbau:



Schnitt B



Allgemeintoleranz: ISO 2768-m		Gebrauch, Vervielfältigung, Reproduktion oder Speicherung dieser Zeichnung nur mit schriftlicher Genehmigung.	
Bezeichnung: Bezeichnung			
Material: Material			
Stefan Gotteswinter www.gtwr.de		Datum: 01.01.2019	8 von 8